

Hoja de datos de seguridad: SUMIEIGHT MT®

Fecha de revisión: 07/2013

Versión: 1.0

1. Identificación del producto y del proveedor

SUMIEIGHT MT®

Uso: Fungicida Terápico para tratamiento de semillas. Nº SENASA 36.984

SUMMIT-AGRO ARGENTINA S.A.

Carlos Pellegrini 719, Piso 8 C1009ABO, Bs. As. - Argentina

Información sobre el producto: Tel: 0810-333-786648.

2. Composición / Indicaciones de los componentes

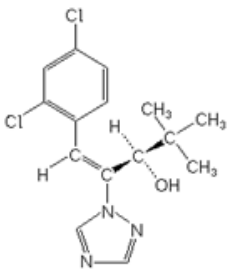
Descripción química:

Componentes Principales:

DINICONAZOLE M 3.2% + METILTIOFANATO 40% FS

Nombre químico: Diniconazole M: (E)-(RS)-1-(2,4 diclorofenil)-4,4-dimetil-2-(1H-1,2,4 triazol-1-il)-1-penten-3-ol.

Formula molecular del activo: C₁₅H₁₇Cl₂N₃O



Contenido: 3,2

CAS number: 83657-24-3

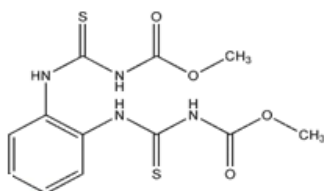
OSHA PEL: No listado

ACGIH TLV: No listado

Otros límites recomendados: Ninguno

Nombre químico: Metil Tiofanato: (E)-N¹-[(6-cloro-3-piridil)metil]-N²-ciano-N¹-metil acetamidina

Formula molecular del activo: C₁₂ H₁₄ N₄ O₄ S₂



SUMMIT AGRO ARGENTINA S.A.

Carlos Pellegrini 719, Piso 8 (C1009ABO) Bs. As. Argentina

Tel: 0810 - 333 - Summit (786648)

UNA EMPRESA DEL GRUPO SUMITOMO CORP.

Contenido: 45
CAS number: 23564-05-8
OSHA PEL: No listado
ACGIH TLV: No listado
Otros límites recomendados: Ninguno

3. Identificación de riesgos

Inflamabilidad: No inflamable (Flash Point: 102°C).
Clasificación toxicológica: Producto poco peligroso (Clase IV).

4. Medidas de primeros auxilios

Tras inhalación:

Inmediatamente llevar a la persona a un lugar con aire fresco, ni provocar el vómito sin la presencia de personal médico

Tras contacto con la piel:

Lavar con abundante agua y jabón.

Tras contacto con los ojos:

Lavar inmediatamente los ojos afectados con agua abundante durante al menos 5 minutos. Buscar ayuda médica si el paciente se siente mal.

Tras ingestión:

Consultar inmediatamente al médico el cual determinara los pasos a seguir. No administrar nada por vía, ni provocar el vómito sin la presencia de personal médico.

Indicaciones para el médico/ Tratamiento:

No tiene antídoto específico. Aplicar tratamiento sintomático.

5. Medidas para extinción de incendios

Medios de extinción:

Procedimientos de lucha específicos: cercar la zona afectada para impedir el acceso al público. Los operarios que sofocan el fuego deben llevar trajes protectores y usar equipos de respiración autónomos, con presión positiva. Los humos pueden contener gases tóxicos: óxidos de nitrógeno (NOx).

Medios de extinción adecuados:

Polvos químicos secos, spray de agua, espuma, y CO₂.

Peligros Inusuales de Fuego y Explosión:

Este producto es difícil de inflamarse y se mantiene estable en condiciones normales de manipulación y almacenamiento. Este producto puede emitir gases/humos nocivos e irritantes en combustión.

6. Medidas para controlar derrames o fugas accidentales

Medidas de protección para las personas:

Llevar ropa de protección personal. Ver Sección 8.

Método para la limpieza/recogida:

SUMMIT AGRO ARGENTINA S.A.

Carlos Pellegrini 719, Piso 8 (C1009ABO) Bs. As. Argentina
Tel: 0810 - 333 - Summit (786648)

UNA EMPRESA DEL GRUPO SUMITOMO CORP.

Cubra el producto con material absorbente (arena, tierra, aserrín) barrer y recoger con una pala el material impregnado y colocar en un recipiente, cerrarlo e identificarlo. Ventilar el area y lavar la zona del derrame después de recoger todo el material.

Obedecer todas las regulaciones locales, estatales o federales sobre salud, seguridad y protección medioambiental en el tratamiento de derrames.

Método de Eliminación de Residuos:

Disponer en un incinerador de químicos especialmente equipado para este fin.

Obedecer todas las regulaciones municipales, provinciales y nacionales sobre salud, seguridad y protección medioambiental en el tratamiento de desechos.

Envase contaminado:

Realizar técnica de triple lavado, verter el agua del lavado en la maquinaria de aplicación, y disponer del envase según las legislaciones locales correspondientes.

7. Manipulación y almacenamiento

Manipulación:

Utilizar equipo de protección adecuado (Ver Sección 8).

Evitar el contacto con los ojos, la piel y la ropa.

Usar solamente en lugares bien ventilados o con extractor de humos químicos.

Lavarse meticulosamente después de manipular el producto.

Mantener alejado del alcance de los niños.

Almacenamiento:

Almacenar en su envase original bien cerrado, en un lugar fresco, seco y bien ventilado.

Proteger de contacto directo con agua o humedad excesiva.

8. Control de exposición / Protección especial

Equipo de protección personal

Protección de las vías respiratorias:

Respirador aprobado NIOSH/MSHA.

Protección para las manos:

Guantes impermeables de PVC y nitrilo.

Protección de la vista:

Gafas protectoras en condiciones normales.

Otro equipo de protección:

Ropa de protección adecuada que evite el contacto con el producto, botas de goma.

Ventilación:

Se recomienda contar con un equipo de ventilación general. Un sistema de escape local es deseable.

Otras recomendaciones:

En caso de contacto con el producto se recomienda lavarse los ojos y tomar un baño.

Lavarse las manos después de la manipulación

9. Propiedades físicas y químicas

Aspecto físico: SF

Color: rojo

Olor: característico.

Punto de fusión: No corresponde.

Solubilidad en agua a 20°C: soluble

10. Estabilidad y reactividad

Estabilidad: El producto es estable al menos por 2 años en condiciones normales.

Reactividad: no reacciona con el material del envase original. El producto no presenta riesgo de polimerización peligrosa. Evitar el contacto con agentes oxidantes, materiales ácidos y alcalinos.

11. Información Toxicológica

Inhalación: Producto moderadamente peligroso.

Ojos: irritante.

Piel: No irritante.

Ingestión: Producto poco peligroso.

Toxicidad aguda.

Oral DL₅₀: 3000 mg/kg

Dermal DL₅₀: > 4000 mg/kg

Inhalación CL₅₀: > 1.1245 mg/L (4 horas)

Irritación de la piel: No irritante.

Sensibilización de la piel: no sensibilizante.

Irritación para los ojos: moderadamente irritante

Toxicidad sub-aguda: --

Toxicidad crónica: NOEL 2 años, rata: 100 mg/kg/día

Mutagénesis: No mutagénico.

12. Información Ecológica

Efectos agudos sobre organismos de agua y peces: CL₅₀ de 96 hs (Poecilia reticulata): 27,49 mg/l. ligeramente tóxico.

Toxicidad para aves: DL₅₀ (Coturnix coturnix japonica): > 2000 mg/kg. prácticamente no tóxico. **Toxicidad para abejas DL₅₀ oral - 48 hs** (Apis mellifera): > 100 µg/abeja. virtualmente no tóxico. **Persistencia en suelo:** Son moderadamente persistentes en el suelo, tiene una vida media (DT₅₀) de 60 días.

Efecto de control: fungicida que tiene acción sistémica y residual, para uso como terapico para semillas.

13. Consideraciones sobre disposición final

Usar equipo de protección (Ver Sección 8).

Disponer en un incinerador de químicos especialmente equipado para este fin.

SUMMIT AGRO ARGENTINA S.A.

Carlos Pellegrini 719, Piso 8 (C1009ABO) Bs. As. Argentina

Tel: 0810 - 333 - Summit (786648)

UNA EMPRESA DEL GRUPO SUMITOMO CORP.

Obedecer todas las regulaciones locales, estatales o federales sobre salud, seguridad y protección medioambiental en el tratamiento de desechos.

14. Información sobre transporte

Categoría: Producto no peligroso ni corrosivo.

Terrestre. Transportar solamente el producto en su envase herméticamente cerrado y debidamente etiquetado, lejos de la luz, de agentes oxidantes y ácidos y de la humedad.

Aéreo: transportar solamente en su envase original herméticamente cerrado y debidamente etiquetado.

Marítimo: transportar solamente en su envase original herméticamente cerrado y debidamente etiquetado.

15. Normas Vigentes

Normas locales aplicables:

- RESOL 350/99

Información Regulatoria

TSCA: No aplicable (pesticidas)

OSHA (químicos altamente peligrosos)

Este producto no contiene químicos altamente peligrosos.

SARA (sustancias extremadamente peligrosas)

Este producto no contiene sustancias extremadamente peligrosas.

CERLA (sustancias peligrosas)

Este producto no contiene sustancias peligrosas.

16. Información Adicional

Los datos indicados corresponden a nuestros conocimientos actuales y no representan una garantía de las propiedades. El receptor de nuestro producto deberá observar, bajo su responsabilidad, las reglamentaciones y normativas correspondientes.

La información proporcionada en esta Hoja de Seguridad esta correcta según nuestro mejor conocimiento, información y creencia a la fecha de su publicación. La información dada está diseñada solamente como una guía para manipuleo, uso, procedimiento, almacenamiento, transporte, eliminación y disposición seguros y no debe ser considerado como garantía o especificación de calidad. La información se refiere sólo al material específico designado y puede no ser válido para el material utilizado en combinación con otros materiales o en otro proceso, a no ser el especificado en el texto.

SUMMIT AGRO ARGENTINA S.A.

Carlos Pellegrini 719, Piso 8 (C1009ABO) Bs. As. Argentina

Tel: 0810 - 333 - Summit (786648)

UNA EMPRESA DEL GRUPO SUMITOMO CORP.

Be Green
TecNología 



EN CASO DE ACCIDENTE LLAMAR A ESTOS TELEFONOS LAS 24hs.	
TAS - Toxicología, Asesoramiento y Servicios. Tucumán 1544 (2000) Rosario	(0341) 424 – 2727 ó 0800-888-TOXI (8694)
Unidad Toxicológica del Hospital de Niños "Dr. Ricardo Gutiérrez" S. de Bustamante 1399 (1425) Buenos Aires	(011) 4962 - 6666 / 2247 Fax (011) 4962 - 3762
Centro Nacional de Intoxicaciones Policlínico "Prof. A. Posadas" Av. P. Illía y Marconi (1706) Buenos Aires	(011) 4654 - 6648 (011) 4658 - 7777 [0800-333-0160]
Brigada de Riesgos Especiales de Bomberos de la Policía Federal Argentina	(011) 4644 2792 / 5
Summit-Agro Argentina S.A. Cerrito 1186. Piso 12. CP (1010) CABA	(011) 4811 - 2484

SUMMIT AGRO ARGENTINA S.A.

Carlos Pellegrini 719, Piso 8 (C1009ABO) Bs. As. Argentina
Tel: 0810 - 333 - Summit (786648)

UNA EMPRESA DEL GRUPO SUMITOMO CORP.

