

## Hoja de datos de seguridad: EPINGLE®

Fecha de revisión: 07/ 2013

Versión: 1.0

### 1. Identificación del producto y del proveedor EPINGLE®

**Uso:** Insecticida Nº SENASA: 34.721

SUMMIT-AGRO ARGENTINA S.A.

Carlos Pellegrini, Piso 8 C1009ABO, Bs. As. - Argentina

Información sobre el producto: Tel: 0810-333-786648

### 2. Composición / Indicaciones de los componentes

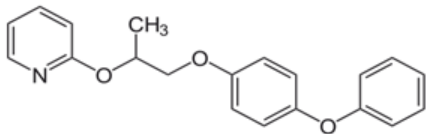
**Descripción química:**

**Componentes Principales:**

**PYRIPROXIFEN 10% EC**

**Nombre químico: Pyriproxifen:** (4-fenoxyfenil (RS)-2-(2-pyridyloxi)propil eter.

Formula molecular del activo: C<sub>20</sub>H<sub>19</sub>NO<sub>3</sub>



Contenido: 100 gr/L

CAS number: 95737-68-1

OSHA PEL: No listado

ACGIH TLV: No listado

Otros límites recomendados: Ninguno

### 3. Identificación de riesgos

Hasta el momento no se han observado casos.

### 4. Medidas de primeros auxilios

**Tras inhalación:**

Inmediatamente llevar a la persona a un lugar con aire fresco, no provocar el vómito sin la presencia de personal medico.

**Tras contacto con la piel:**

Lavar con abundante agua y jabón.

**SUMMIT AGRO ARGENTINA S.A.**

Carlos Pellegrini 719, Piso 8 (C1009ABO) Bs. As. Argentina

Tel: 0810 - 333 - Summit (786648)

**UNA EMPRESA DEL GRUPO SUMITOMO CORP.**

**Be Green**  
Tecnología



**Tras contacto con los ojos:**

Lavar inmediatamente los ojos afectados con agua abundante durante al menos 5 minutos. Buscar ayuda médica si el paciente se siente mal.

**Tras ingestión:**

Consultar inmediatamente al médico el cual determinará los pasos a seguir. No administrar nada ni provocar el vomito sin la presencia de personal medico.

**Indicaciones para el médico/ Tratamiento:**

No tiene antídoto específico. Aplicar tratamiento sintomático.

**5. Medidas para extinción de incendios**

Inflamable.

**Medios de extinción adecuados:**

Agua, espuma, químicos secos o dióxido de carbono.

**Procedimientos Especiales para combatir el fuego:**

Use equipo respiratorio autónomo y equipo de protección completo para extinguir el fuego. Remover los envases lejos del área de fuego de ser posible. Mantener los envases frescos con agua de aspersión de no ser posible lo anterior.

**Peligros Inusuales de Fuego y Explosión:**

Este producto es inflamable y debe darse prioridad en manipulación y almacenamiento. Este producto puede emitir gases/humos nocivos e irritantes en combustión y calentamiento.

**6. Medidas para controlar derrames o fugas accidentales**

**Medidas de protección para las personas:**

Llevar ropa de protección personal. Ver Sección 8.

**Método para la limpieza/recogida:**

Cubra el producto con material absorbente (arena, tierra, aserrín) barrer y recoger con una pala el material impregnado y colocar en un recipiente, cerrarlo e identificarlo. Ventilar el área y lavar la zona del derrame después de recoger todo el material. Obedecer todas las regulaciones locales, estatales o federales sobre salud, seguridad y protección medioambiental en el tratamiento de derrames.

**Método de Eliminación de Residuos:**

Disponer en un incinerador de químicos especialmente equipado para este fin.

Obedecer todas las regulaciones municipales, provinciales y nacionales sobre salud, seguridad y protección medioambiental en el tratamiento de desechos.

**Envase contaminado:**

Realizar técnica de triple lavado, verter el agua del lavado en la maquinaria de aplicación, y disponer del envase según las legislaciones locales correspondientes.

**7. Manipulación y almacenamiento**

**Manipulación:**

Utilizar equipo de protección adecuado (Ver Sección 8).

Evitar el contacto con los ojos, la piel y la ropa.

Usar solamente en lugares bien ventilados o con extractor de humos químicos.

**SUMMIT AGRO ARGENTINA S.A.**

Carlos Pellegrini 719, Piso 8 (C1009ABO) Bs. As. Argentina

Tel: 0810 - 333 - Summit (786648)

**UNA EMPRESA DEL GRUPO SUMITOMO CORP.**

Lavarse meticulosamente después de manipular el producto.

Mantener alejado del alcance de los niños.

**Almacenamiento:**

Almacenar en su envase original bien cerrado, en un lugar fresco, seco y bien ventilado.

Proteger de contacto directo con agua o humedad excesiva.

**8. Control de exposición / Protección especial**

**Equipo de protección personal**

**Protección de las vías respiratorias:**

Respirador aprobado NIOSH/MSHA.

**Protección para las manos:**

Guantes impermeables de PVC, nitrilo.

**Protección de la vista:**

Gafas protectoras.

**Otro equipo de protección:**

Ropa de protección adecuada que evite el contacto con el producto, botas de goma.

**Ventilación:**

Se recomienda contar con un equipo de ventilación general. Un sistema de escape local es deseable.

**Otras recomendaciones:**

Después de la manipulación del producto se recomienda lavarse los ojos y tomar un baño.

Lavarse las manos después de la manipulación.

**9. Propiedades físicas y químicas**

**Estado físico:** concentrado emulsionable

**Color:** blanco

**Olor:** característico aromático semejante a éter

**Punto de inflamación:** Inflamable

**Estabilidad:** estable a 54°C

**Densidad:** 1.018 g/ml

**pH:** 6.19

**Corrosividad:** No corrosivo

**10. Estabilidad y reactividad**

**Estabilidad:** Estable bajo condiciones normales de uso.

**Incompatibilidad (materiales a evitar):**

Agentes oxidantes, ácidos fuertes y bases.

**Productos peligrosos de la descomposición o Sub-productos:**

Este producto puede emitir gases/humos nocivos e irritantes en combustión y calentamiento.

**Polimerización peligrosa:**

No presenta.

**SUMMIT AGRO ARGENTINA S.A.**

Carlos Pellegrini 719, Piso 8 (C1009ABO) Bs. As. Argentina

Tel: 0810 - 333 - Summit (786648)

**UNA EMPRESA DEL GRUPO SUMITOMO CORP.**

## 11. Información Toxicológica

### Toxicidad aguda de la Sustancia Activa:

DL50/oral: > 5.000 mg/kg (rata).

DL50/dermal: > 2.000 mg/kg (rata).

CL50/inhalatoria: > 1.300 mg/l. (rata).

### Producto formulado:

DL 50 oral aguda: > 8.100 mg/kg (rata macho); 5.700 mg/kg (rata hembra).

DL 50 dermal aguda: > 2.000 mg/kg (rata)

CL 50 inhalatoria en rata: > 5.120 mg/L (rata).

### Efectos locales:

Irritación cutánea y ocular: Ligeramente irritante cutáneo y ocular.

### Mutagenicidad (datos del ingrediente activo):

Test de Ames: negativo

Test de micronúcleos (ratón): negativo

### Carcinogenicidad (datos del ingrediente activo)

Negativo (ratón, rata)

## 12. Información Ecológica

### Ecotoxicidad

Toxicidad Aguda para peces LC50 (Carp): > 0,041 mg/L

Toxicidad Aguda para Abejas DL50: > 100 ug/abeja

Toxicidad Aguda para aves DL50 : > 2000 mg/k

## 13. Consideraciones sobre disposición final

Usar equipo de protección (Ver Sección 8).

Disponer en un incinerador de químicos especialmente equipado para este fin.

Obedecer todas las regulaciones locales, estatales o federales sobre salud, seguridad y protección medioambiental en el tratamiento de desechos.

## 14. Información sobre transporte

Clase 336. Tóxico, líquido inflamable N° ONU 3021 (T,A,M)

Grupo de embalaje I

## 15. Normas Vigentes

### Normas locales aplicables:

- RESOL 350/99

### Información Regulatoria

TSCA: No aplicable (pesticidas)

OSHA (químicos altamente peligrosos)

Este producto no contiene químicos altamente peligrosos.

SARA (sustancias extremadamente peligrosas)

Este producto no contiene sustancias extremadamente peligrosas.

## SUMMIT AGRO ARGENTINA S.A.

Carlos Pellegrini 719, Piso 8 (C1009ABO) Bs. As. Argentina

Tel: 0810 - 333 - Summit (786648)

UNA EMPRESA DEL GRUPO SUMITOMO CORP.

**CERLA** (sustancias peligrosas)

Este producto no contiene sustancias peligrosas.

## 16. Información Adicional

Los datos indicados corresponden a nuestros conocimientos actuales y no representan una garantía de las propiedades. El receptor de nuestro producto deberá observar, bajo su responsabilidad, las reglamentaciones y normativas correspondientes.

La información proporcionada en esta Hoja de Seguridad está correcta según nuestro mejor conocimiento, información y creencia a la fecha de su publicación. La información dada está diseñada solamente como una guía para manipuleo, uso, procedimiento, almacenamiento, transporte, eliminación y disposición seguro y no debe ser considerado como garantía o especificación de calidad. La información se refiere sólo al material específico designado y puede no ser válido para el material utilizado en combinación con otros materiales o en otro proceso, a no ser el especificado en el texto.

<b>EN CASO DE ACCIDENTE LLAMAR A ESTOS TELEFONOS LAS 24hs.</b>	
TAS - Toxicología, Asesoramiento y Servicios. Tucumán 1544 (2000) Rosario	(0341) 424 – 2727 ó 0800-888-TOXI (8694)
Unidad Toxicológica del Hospital de Niños "Dr. Ricardo Gutiérrez" S. de Bustamante 1399 (1425) Buenos Aires	(011) 4962 - 6666 / 2247 Fax (011) 4962 - 3762
Centro Nacional de Intoxicaciones Policlínico "Prof. A. Posadas" Av. P. Illía y Marconi (1706) Buenos Aires	(011) 4654 - 6648 (011) 4658 - 7777 [0800-333-0160]
Brigada de Riesgos Especiales de Bomberos de la Policía Federal Argentina	(011) 4644 2792 / 5
Summit-Agro Argentina S.A. Cerrito 1186. Piso 12. CP (1010) CABA	(011) 4811 - 2484

### SUMMIT AGRO ARGENTINA S.A.

Carlos Pellegrini 719, Piso 8 (C1009ABO) Bs. As. Argentina  
Tel: 0810 – 333 – Summit (786648)

**UNA EMPRESA DEL GRUPO SUMITOMO CORP.**