

## Hoja de datos de seguridad: DANJIRI ST®

Fecha de revisión: 07/ 2013

Versión: 1.0

### 1. Identificación del producto y del proveedor

#### DANJIRI ST®

**Uso:** Fungicida terapico para tratamiento de semillas. **Nº SENASA:** 36.350

SUMMIT-AGRO ARGENTINA S.A.

Carlos Pellegrini 719, Piso 8 C1009ABO, Bs. As. - Argentina

Información sobre el producto: Tel: 0810-333-786648

### 2. Composición / Indicaciones de los componentes

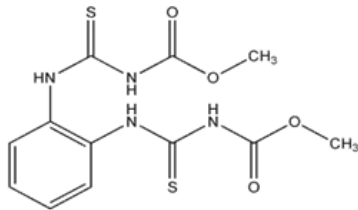
#### Descripción química:

#### Componentes Principales:

**TIOFANATO METIL 15% + TIRAM 30% + ETHABOXAM 0.5% EC**

**Nombre químico: Tiofanato Metil:** 1,2 bis-(3 metoxicarbonil-2-tioureido) benceno.

Fórmula molecular del activo:  $C_{12}H_{14}N_4O_4S_2$



Contenido: 0,50.

CAS number: 23564-05-8

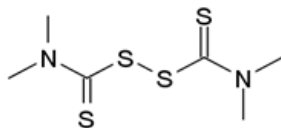
OSHA PEL: No listado

ACGIH TLV: No listado

Otros límites recomendados: Ninguno

**Nombre químico: Tiram:** Bisulfuro de tetrametil tiocarbamilo

Fórmula molecular del activo:  $C_6H_{12}N_2S_4$ .



#### SUMMIT AGRO ARGENTINA S.A.

Carlos Pellegrini 719, Piso 8 (C1009ABO) Bs. As. Argentina

Tel: 0810 - 333 - Summit (786648)

UNA EMPRESA DEL GRUPO SUMITOMO CORP.

Contenido: 30.

CAS number: 137-26-8

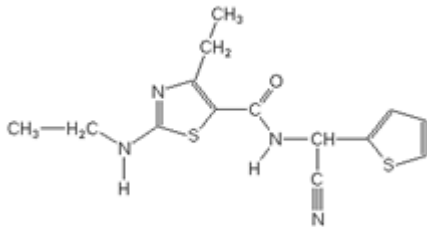
OSHA PEL: No listado

ACGIH TLV: No listado

Otros límites recomendados: Ninguno

**Nombre químico: Ethaboxam:** (E)-2-(methoxyimino)-N-methyl-2-(2-phenoxyphenyl)acetamide.

Formula molecular del activo:  $C_{14}H_{16}N_4OS_2$



Contenido: 15.

CAS number: 162650-77-3

OSHA PEL: No listado

ACGIH TLV: No listado

Otros límites recomendados: Ninguno

### 3. Identificación de riesgos

Hasta el momento no se han observado casos.

### 4. Medidas de primeros auxilios

#### Tras inhalación:

Inmediatamente llevar a la persona a un lugar con aire fresco, no provocar el vómito sin la presencia de personal médico.

#### Tras contacto con la piel:

Lavar con abundante agua y jabón.

#### Tras contacto con los ojos:

Lavar inmediatamente los ojos afectados con agua abundante durante al menos 15 minutos. Buscar ayuda médica si el paciente se siente mal.

#### Tras ingestión:

Consultar inmediatamente al médico el cual determinará los pasos a seguir. No administrar nada por vía, ni provocar el vómito sin la presencia de personal médico.

#### Indicaciones para el médico/ Tratamiento:

Antídoto específico, Atropina. Aplicar tratamiento sintomático.

#### SUMMIT AGRO ARGENTINA S.A.

Carlos Pellegrini 719, Piso 8 (C1009ABO) Bs. As. Argentina

Tel: 0810 - 333 - Summit (786648)

UNA EMPRESA DEL GRUPO SUMITOMO CORP.

## 5. Medidas para extinción de incendios

Inflamable de III categoría.

### Medios de extinción adecuados:

Agua, espuma, químicos secos o dióxido de carbono.

### Procedimientos Especiales para combatir el fuego:

Use equipo respiratorio autónomo y equipo de protección completo para extinguir el fuego. Remover los envases lejos del área de fuego de ser posible. Mantener los envases frescos con agua de aspersión de no ser posible lo anterior.

### Peligros Inusuales de Fuego y Explosión:

Este producto es inflamable y debe darse prioridad en manipulación y almacenamiento. Este producto puede emitir gases/humos nocivos e irritantes en combustión y calentamiento.

## 6. Medidas para controlar derrames o fugas accidentales

### Medidas de protección para las personas:

Llevar ropa de protección personal. Ver Sección 8.

### Método para la limpieza/recogida:

Cubra el producto con material absorbente (arena, tierra, aserrín) barrer y recoger con una pala el material impregnado y colocar en un recipiente, cerrarlo e identificarlo. Ventilar el área y lavar la zona del derrame después de recoger todo el material. Obedecer todas las regulaciones locales, estatales o federales sobre salud, seguridad y protección medioambiental en el tratamiento de derrames.

### Método de Eliminación de Residuos:

Disponer en un incinerador de químicos especialmente equipado para este fin.

Obedecer todas las regulaciones municipales, provinciales y nacionales sobre salud, seguridad y protección medioambiental en el tratamiento de desechos.

### Envase contaminado:

Realizar técnica de triple lavado, verter el agua del lavado en la maquinaria de aplicación, y disponer del envase según las legislaciones locales correspondientes.

## 7. Manipulación y almacenamiento

### Manipulación:

Utilizar equipo de protección adecuado (Ver Sección 8).

Evitar el contacto con los ojos, la piel y la ropa.

Usar solamente en lugares bien ventilados o con extractor de humos químicos.

Lavarse meticulosamente después de manipular el producto.

Mantener alejado del alcance de los niños.

### Almacenamiento:

Almacenar en su envase original bien cerrado, en un lugar fresco, seco y bien ventilado.

Proteger de contacto directo con agua o humedad excesiva.

## 8. Control de exposición / Protección especial

### Equipo de protección personal

### Protección de las vías respiratorias:

### SUMMIT AGRO ARGENTINA S.A.

Carlos Pellegrini 719, Piso 8 (C1009ABO) Bs. As. Argentina  
Tel: 0810 - 333 - Summit (786648)

UNA EMPRESA DEL GRUPO SUMITOMO CORP.

Respirador aprobado NIOSH/MSHA.

**Protección para las manos:**

Guantes impermeables de nitrilo.

**Protección de la vista:**

Gafas protectoras.

**Otro equipo de protección:**

Ropa de protección adecuada que evite el contacto con el producto, botas de goma.

**Ventilación:**

Se recomienda contar con un equipo de ventilación general. Un sistema de escape local es deseable.

**Otras recomendaciones:**

En caso de contacto con el producto se recomienda lavarse los ojos y tomar un baño.

Lavarse las manos después de la manipulación.

**9. Propiedades físicas y químicas**

**Estado físico:** suspensión concentrada

**Color:** blanco

**Olor:** característico aromático semejante a eter

**Punto de inflamación:** Inflamable

**Estabilidad:** estable a 54°C

**Densidad:** 1.018 g/ml

**pH:** 6.19

**Corrosividad:** No corrosivo en su envase original.

**10. Estabilidad y reactividad**

**Estabilidad:** Estable bajo condiciones normales de uso.

**Incompatibilidad (materiales a evitar):**

Agentes oxidantes, ácidos fuertes y bases.

**Productos peligrosos de la descomposición o Sub-productos:**

Este producto puede emitir gases/humos nocivos e irritantes en combustión y calentamiento.

**Polimerización peligrosa:**

No presenta.

**11. Información Toxicológica**

**Producto formulado:**

DL 50 oral aguda en rata: > 3129 mg/kg.

DL 50 dermal aguda en rata: > 4.000 mg/kg.

CL 50 inhalatoria 0,99 mg/l (4 horas).

**Efectos locales:**

Irritación dermal: No irritante.

Irritación ocular: Moderadamente irritante.

**Mutagenicidad (datos del ingrediente activo):**

Test de Ames: negativo

**SUMMIT AGRO ARGENTINA S.A.**

Carlos Pellegrini 719, Piso 8 (C1009ABO) Bs. As. Argentina  
Tel: 0810 - 333 - Summit (786648)

**UNA EMPRESA DEL GRUPO SUMITOMO CORP.**

Test de micronúcleos (ratón): negativo

**Carcinogenicidad (datos del ingrediente activo)**

Negativo (ratón, rata)

**12. Información Ecológica**

**Ecotoxicidad**

Toxicidad Aguda para peces LC50 (Carp): > 0,041 mg/L (96 h)

Toxicidad Aguda para Abejas DL50: > 100 ug/abeja no hay exposición

Toxicidad Aguda para aves DL50: > 2000 mg/k

**13. Consideraciones sobre disposición final**

Usar equipo de protección (Ver Sección 8).

Disponer en un incinerador de químicos especialmente equipado para este fin.

Obedecer todas las regulaciones locales, estatales o federales sobre salud, seguridad y protección medioambiental en el tratamiento de desechos.

**14. Información sobre transporte**

Clase 336. Tóxico, líquido inflamable Nº ONU 3021 (T,A,M)

Grupo de embalaje I

**15. Normas Vigentes**

**Normas locales aplicables:**

- RESOL 350/99

**Información Regulatoria**

**TSCA:** No aplicable (pesticidas)

**OSHA** (químicos altamente peligrosos)

Este producto no contiene químicos altamente peligrosos.

**SARA** (sustancias extremadamente peligrosas)

Este producto no contiene sustancias extremadamente peligrosas.

**CERLA** (sustancias peligrosas)

Este producto no contiene sustancias peligrosas.

**16. Información Adicional**

Los datos indicados corresponden a nuestros conocimientos actuales y no representan una garantía de las propiedades. El receptor de nuestro producto deberá observar, bajo su responsabilidad, las reglamentaciones y normativas correspondientes.

La información proporcionada en esta Hoja de Seguridad está correcta según nuestro mejor conocimiento, información y creencia a la fecha de su publicación. La información dada está diseñada solamente como una guía para manipuleo, uso, procedimiento, almacenamiento, transporte, eliminación y disposición seguro y no debe ser considerado como garantía o especificación de calidad. La

**SUMMIT AGRO ARGENTINA S.A.**

Carlos Pellegrini 719, Piso 8 (C1009ABO) Bs. As. Argentina

Tel: 0810 - 333 - Summit (786648)

**UNA EMPRESA DEL GRUPO SUMITOMO CORP.**

información se refiere sólo al material específico designado y puede no ser válido para el material utilizado en combinación con otros materiales o en otro proceso, a no ser el especificado en el texto.

<b>EN CASO DE ACCIDENTE LLAMAR A ESTOS TELEFONOS LAS 24hs.</b>	
TAS - Toxicología, Asesoramiento y Servicios. Tucumán 1544 (2000) Rosario	(0341) 424 – 2727 ó 0800-888-TOXI (8694)
Unidad Toxicológica del Hospital de Niños "Dr. Ricardo Gutiérrez" S. de Bustamante 1399 (1425) Buenos Aires	(011) 4962 - 6666 / 2247 Fax (011) 4962 - 3762
Centro Nacional de Intoxicaciones Policlínico "Prof. A. Posadas" Av. P. Illía y Marconi (1706) Buenos Aires	(011) 4654 - 6648 (011) 4658 - 7777 [0800-333-0160]
Brigada de Riesgos Especiales de Bomberos de la Policía Federal Argentina	(011) 4644 2792 / 5
Summit-Agro Argentina S.A. Cerrito 1186. Piso 12. CP (1010) CABA	(011) 4811 - 2484

**SUMMIT AGRO ARGENTINA S.A.**

Carlos Pellegrini 719, Piso 8 (C1009ABO) Bs. As. Argentina  
Tel: 0810 - 333 - Summit (786648)

**UNA EMPRESA DEL GRUPO SUMITOMO CORP.**